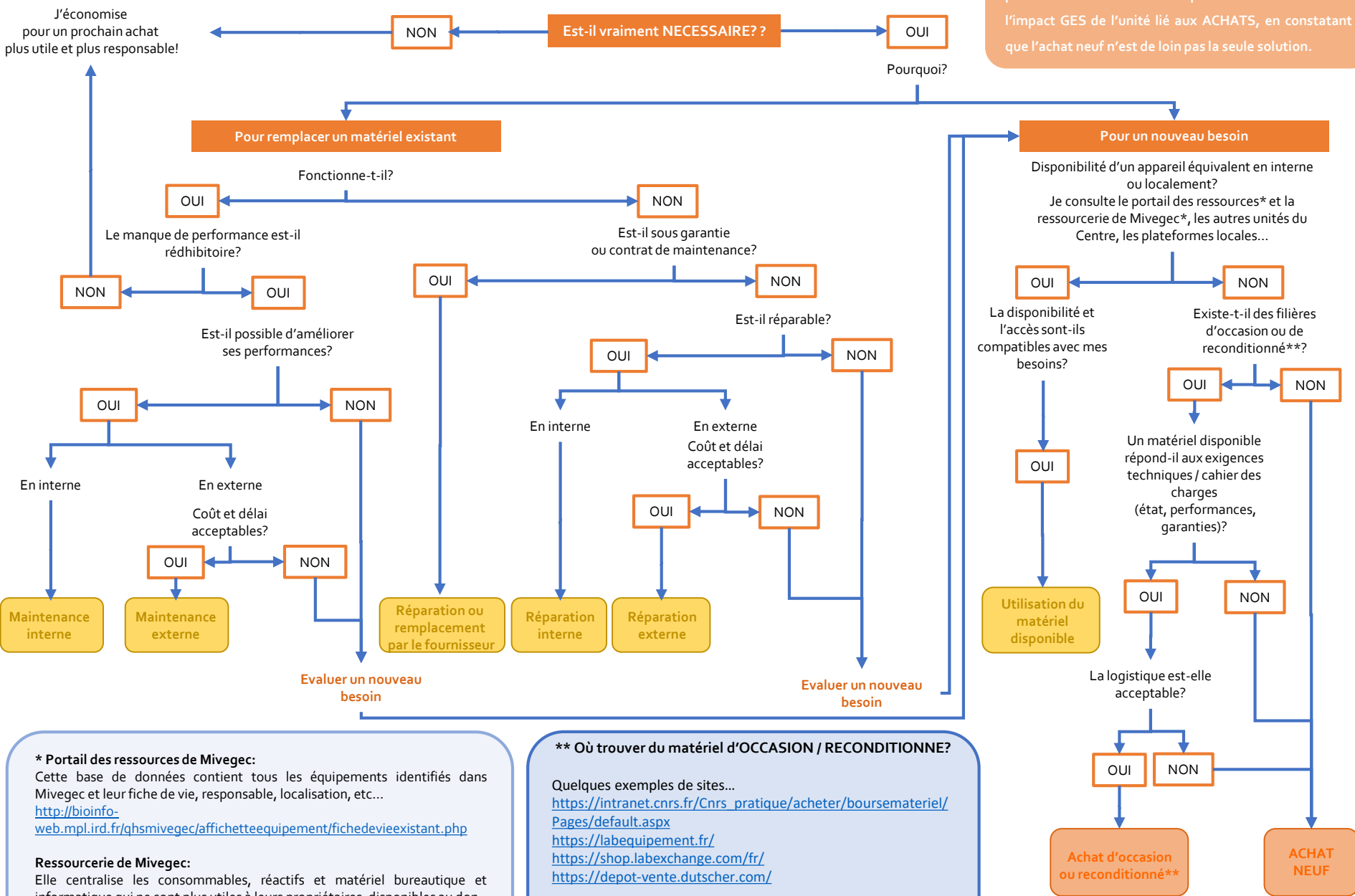


# Je m'apprête à acheter un nouveau matériel

Cet arbre de décision n'a rien d'obligatoire. Il nous pousse à nous remettre en question afin de diminuer l'impact GES de l'unité lié aux ACHATS, en constatant que l'achat neuf n'est de loin pas la seule solution.



## \* Portail des ressources de Mivegec:

Cette base de données contient tous les équipements identifiés dans Mivegec et leur fiche de vie, responsable, localisation, etc...

<http://bioinfo-web.mpl.ird.fr/qhsmivegec/affichageequipement/fichedeveillexistant.php>

## Ressourcerie de Mivegec:

Elle centralise les consommables, réactifs et matériel bureautique et informatique qui ne sont plus utiles à leurs propriétaires, disponibles au don.

<https://lite.framacalc.org/ov2fvzghld-a7zv>

## \*\* Où trouver du matériel d'OCCASION / RECONDITIONNE?

Quelques exemples de sites...

[https://intranet.cnrs.fr/Cnrs\\_pratique/acheter/boursemateriel/Pages/default.aspx](https://intranet.cnrs.fr/Cnrs_pratique/acheter/boursemateriel/Pages/default.aspx)

<https://labequipement.fr/>

<https://shop.labexchange.com/fr/>

<https://depot-vente.dutscher.com/>

N'hésitez pas à solliciter votre fournisseur pour du matériel reconditionné!