

## Gobelets à usage unique

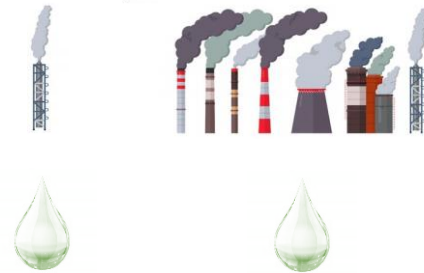
*Le saviez-vous?*



4.10<sup>9</sup>/an  
32 000 t



- GES: mug <22 fois gobelet carton
- EAU: fabrication gobelet carton ~ lavage mug à la main
- Compostables: en fait rarement compostés...
- gobelets cartons: film plastique → non recyclables, microplastiques



Kit Mivegec  
1point5  
Gobelets et  
couverts

# La « Minute verte » MIVEGEC1point5:

## Compostage et pause café !

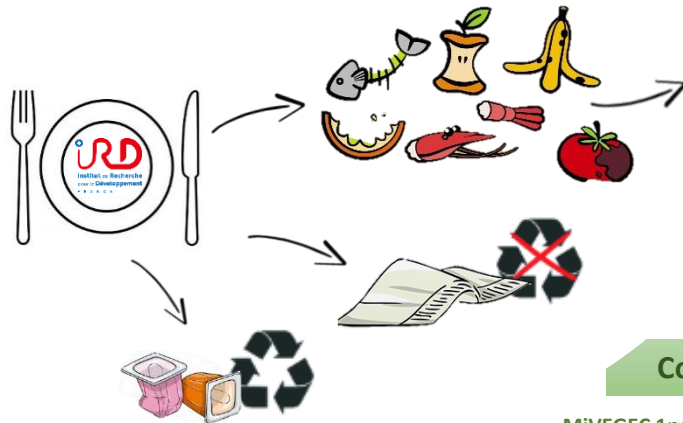


Loi anti-gaspillage : loi du 10 février 2020 relative à la lutte contre le gaspillage et à l'économie circulaire

Au 1<sup>er</sup> janvier 2024, le tri à la source a été généralisé, sans seuil minimum pour les professionnels

### Qu'est-ce qu'un biodéchet ?

Par « biodéchets » on entend tous les produits biodégradables, c'est-à-dire pouvant être décomposés naturellement par des micro-organismes vivants



3,9 tonnes sur 6 mois de biodéchets collectés et valorisés \*

**les Alchimistes**  
Fabrication de 713 kg de compost

\* Source : données 2023, GT déchets DRO-IRD

### Compostage pause-café : comment ça fonctionne ?

MIVEGEC 1point5 mettra à votre disposition un récipient pour récupérer **café, thé, tisane**.

Hop ! Vous prenez tranquillement votre café, thé, tisane. Puis, jetez dans le pot : le **marc** ou **dosette papier** de café, **sachet papier** ou **vrac** de thé ou tisane.

**ATTENTION !** ☞ **dosette métal/plastique** & ☞ **d'étiquette/agrafe** des sachets de thé/tisane.

Une fois plein, rendez-vous à côté du **Bureau 134** sur le centre IRD. Déposez le pot fermé et récupérez en un nouveau vide et propre.

**Pour une bonne hygiène, venez l'échanger même s'il n'est pas plein!**  
**Ne conservez pas votre marc au-delà d'une semaine.**

➔ Deux permanences seront organisées par semaine : **lundi et jeudi entre 12h et 14h.**

**30 kg/hab.**

**d'aliments gaspillés chaque année = 1 repas**  
par semaine

dont **7 kg** d'aliments encore emballés = **100 €**  
par habitant chaque année



**Les biodéchets = 30 % du contenu de la poubelle des Français.\***

\*Source : gouvernement.fr

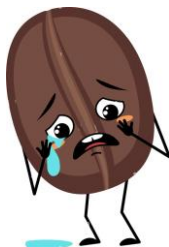
MOYENNE GÉNÉRALE POUR LA RESTAURATION COLLECTIVE : **120 G**

### QUANTITÉS JETÉES :

EN MOYENNE PAR CONVIVE ET PAR REPAS

Données compilées par l'ADEME sur plus de 1800 établissements

...et moi ?





## *La Ressourcerie*

Une resourcerie est un lieu **de collecte pour le réemploi de matériel**

*RiEn N'se perd*

**Que puis-je donner?** consommables de laboratoire, réactifs, matériel bureautique et informatique.

- ✓ Allongement de la durée d'usage des équipements
- ✓ Consommation responsable
- ✓ Réduction des déchets
- ✓ Nettoyer régulièrement son stock

**DONNER  
ÇA FAIT  
DU BIEN!**

**Comment donner ou acquérir?** ressources centralisées dans fichier partagé

<https://lite.framacalc.org/0v2fvz9hld-a72v>

Dénomination	type	Marque	modèle	quantité	fournisseur	référence fournisseur	état	référence interne	date péremption	localisation	bureau/labo	contact email	remarque	date d'entrée
thermosoudeuse	matériel labo	ABGENE	(951/3209)	1			BE	MIV108		DRO	603	réfèrent salle	dispo	
Etuve-Agitatrice	matériel labo	Stuart		1			BE	MIV192		DRO	603	réfèrent salle	dispo	3-Jul-23
Maxwell	matériel labo	PROMEGA		1			BE	MIV262		DRO	608	réfèrent salle	dispo	
thermosoudeur SBS ALPS25	matériel labo	THERMOSCIENTIFI C		1			BE	MIV266		DRO	612	réfèrent salle	dispo	
THERMO-08	matériel labo	MJ Research	PTC-100 20918	1			BE	MIV285		DRO	603	réfèrent salle	dispo	1-Jan-10
THERMO-09	matériel labo	MJ Research	PTC-100 MJ Research 19739	1			BE	MIV286		DRO	618	réfèrent salle	dispo	1-Jan-10
THERMO-10	matériel labo	MWG Biotech	Primus 96 Plus 015 1602 1720	1			BE	MIV287		DRO	618	réfèrent salle	dispo	1-Jan-10
THERMO-13	matériel labo	APPLIED biosystems	GENEAMP pcr SYSTEM 9700 / 5341017841	1			BE	MIV289		DRO	618	réfèrent salle	dispo	1-Jan-10
THERMO-06	matériel labo	EPPENDORF	Mastercycler 5333 49450	1			BE	MIV297		DRO	618	réfèrent salle	dispo	1-Jan-10
Clavier Azerty filaire	matériel informatique	Dell		1			BE			DRO	armoires informatique	<a href="mailto:cecile.cassan@ird.fr">cecile.cassan@ird.fr</a>	dispo	15-Jun-23
Clavier Azerty filaire	matériel informatique	Dell		1			BE			DRO	armoires informatique	<a href="mailto:cecile.cassan@ird.fr">cecile.cassan@ird.fr</a>	dispo	15-Jun-23
Clavier Azerty filaire	matériel informatique	Dell		1			BE			DRO	armoires informatique	<a href="mailto:cecile.cassan@ird.fr">cecile.cassan@ird.fr</a>	dispo	15-Jun-23

La ressourcerie fonctionne grâce à vos donations.

## Printing

*Did you know that...?*

**Only 25 %** of ink cartridges are recycled:  
75.10<sup>6</sup>/year in France



*Did you know that...?*

multifunction printers  
(copy + print + scan)  
→ **save 50% of energy**  
compared to the 3 devices  
they replace

~~Personal device~~



+ sleeping mode after use  
(80% of their energy  
consumption)

*Save and reduce:*

- Use economical fonts:
  - 1<sup>st</sup> Garamond
  - Times New Roman
  - Century gothic
  - CalibriUp to 28% saved!
- Eliminate adds and useless pictures (U-block)
- Print in economic mode  
(Word: Propriétés > Autres  
> Economie de toner): 15%  
saved!

Thank  
you

## Paper

### Did you know that...?

25 % of the documents are eliminated 5 minutes after being printed

16 % of printed documents are never read (400 M€ each year in France).

70-85 kg of paper waste are produced each year by a French employee

Paper can be recycled 7 times, cardboard 10 times → save 390 000 t CO<sub>2</sub>e / year (~ 200 000 car emission). But only **20%** of paper is recycled at work (**41% at home**)!

### Tips:

- Use the **blue bins**, ask for one if you have none in your lab/office
- Separate paper/cardboard from non-recyclable things in your parcels
- Print in **black and white, double-sided**
- Reuse single printed papers as **draft**
- **Optimise page layout**, eliminate useless pictures and adds
- Cancel your subscription to magazines you do not read

