



Groupe d'Ecoute d'Accompagnement et d'Information = « GEAI »

geai.mivegec@ird.fr



Qu'est-ce que
le GEAI ?

- ❖ Un **espace sûr** pour **écouter**, **informer** et, **si nécessaire**, **servir de médiateur** en cas de **problèmes relationnels** que vous rencontrez (conflit ou harcèlement)



- ❖ Un **espace sûr** pour **écouter**, **informer** et, **si nécessaire**, **servir de médiateur** en cas de **problèmes relationnels** que vous rencontrez (conflit ou harcèlement)

Harcèlement moral

Article L1152-1 du Code du Travail

« *Aucun salarié ne doit subir les **agissements répétés** de harcèlement moral qui ont pour objet ou pour effet une **dégradation des conditions de travail** susceptible de porter atteinte à ses droits et à sa dignité, d'altérer sa santé physique ou mentale ou de compromettre son avenir professionnel* ».



- ❖ Un **espace sûr** pour **écouter**, **informer** et, **si nécessaire**, **servir de médiateur** en cas de **problèmes relationnels** que vous rencontrez (conflit ou harcèlement)

Harcèlement sexuel

Article L1153-1 du Code du Travail

« *Aucun salarié ne doit subir des faits :*

*1° Soit de harcèlement sexuel, constitué par des **propos ou comportements à connotation sexuelle ou sexiste répétés** qui soit portent atteinte à sa dignité en raison de leur caractère dégradant ou humiliant, soit créent à son encontre une situation intimidante, hostile ou offensante ;*

*2° Soit assimilés au harcèlement sexuel, consistant en **toute forme de pression grave, même non répétée, exercée dans le but réel ou apparent d'obtenir un acte de nature sexuelle**, que celui-ci soit recherché au profit de l'auteur des faits ou au profit d'un tiers*



Qu'est-ce que
le GEAI ?

- ❖ Un **espace sûr** pour **écouter**, **informer** et, **si nécessaire**, **servir de médiateur** en cas de **problèmes relationnels** que vous rencontrez (conflit ou harcèlement)
- ❖ Disponible pour **tout le personnel permanent et non permanent**
- ❖ En **toute confidentialité**
- ❖ **Informer et développer des actions préventives** pour éviter les risques de mal être/harcèlements au sein de l'unité



Qui est le
GEAI ?



Hélène Broutin



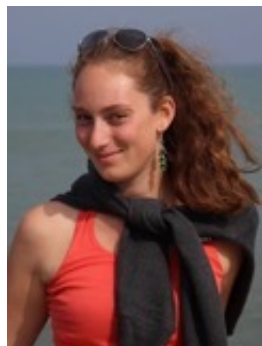
Bernard Carcy



Alejandro Marin Menendez



Sabrina Locatelli



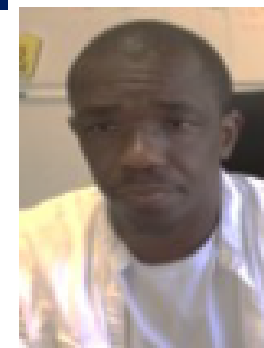
Florence Nono Almeida



Massilva Rahmoun



Dominique Faugere



Avelin Aghokeng Fobang



Un an déjà ...

Appel à volontaires
Ana Rivero
« cellule
harcèlement »

Termes de
références
CUCL/COFIL

Rencontre
DRO-RH

Réunion DU/DRO
baromètre social
IRD

Doctoriales
MIVEGEC

Compilation des
documents
officiels des
tutelles

Fév
2021

Sept
2021



Mai 2022

Juin
2022



Sept
2022



Démarrage
du groupe
(6 personnes)

**GEAI
officialisé**

Journée
sensibilisation
(1^{er} Trim 2023)

Questionnaire intra
MIVEGEC pour toutes
les tutelles
(Déc 2022)

Information pour
les nouveaux
entrants
(Jan 2023)

Documents sources
partagés sur
l'intranet
+
Feuille de route
simplifiée
+
Charte ?
(Jan 2023)



Quoi faire si ... ?

Votre
tutelle



Le groupe
GEAI

Médecine Préventive
Ressources Humaines
Médiateur/trice ou référent
Alerte/signalement (mail, formulaire)

Groupe: volontaires, neutres

d'**E**coute : confidentialité, à tout moment,
pour tout personnel MIVEGEC

d'**A**ccompagnement : Proximité, suivi

d'**I**nformations : sensibilisation, orientation

geai.mivegec@ird.fr



Quoi faire si ... ?

Victime : Osez en parler pour ne pas rester isolé.e.

Témoign : Osez en parler pour ne plus accepter.



Groupe **GEAI** : Groupe d'**E**coute, d'**A**ccompagnement et d'**I**nformation

*Merci à nos acteurs
du jour ...*

ALEJANDRO
DOMINIQUE
DOROTHÉE
FLORENCE
HÉLÈNE
JORDAN M.
JORDAN T.
JUSTINE
MASSILVA
NIKITA
PACO



Pour les vidéos de sensibilisation présentées aujourd'hui