

# Analyse des émissions de CO2 liées aux missions IRD de MIVEGEC en 2018

## METHODE

### **TRAIN**

Chiffre ADEME: 29g/km en moyenne, 1<sup>e</sup>/2<sup>e</sup> classe non différenciées, type de train indifférencié

Distance: évaluer le circuit le plus court en train; avec mappy, calculer la longueur du trajet routier qui passe au plus près de ce circuit

### **AVION**

Chiffre ADEME: 216g/km, classe indifférenciée

Distance entre aéroports: <https://www.ephemeride.com/atlas/distanceaeroport/0/>

Pour un vol intercontinental, si le trajet n'est pas détaillé, ajouter une escale à Paris puis capitale du pays de destination.

Lorsque les données ne sont pas disponibles pour l'aéroport de destination (Bouaké,...): prendre la distance inter-villes à vol d'oiseau: <https://fr.distance24.org>

### **BATEAU**

Chiffre ADEME pour un ferry en France: 428g/km

Distance évaluée à vol d'oiseau

### **VOITURE**

Chiffre ADEME 259g/km

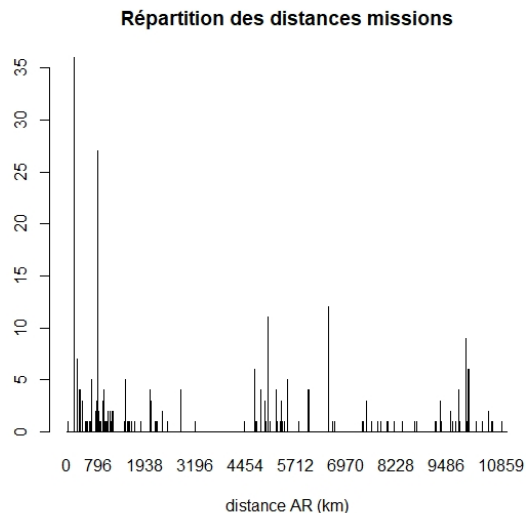
Véhicule de motorisation moyenne en France

320 missions saisies, 2 retirées car données manquantes => **analyse 318 missions**

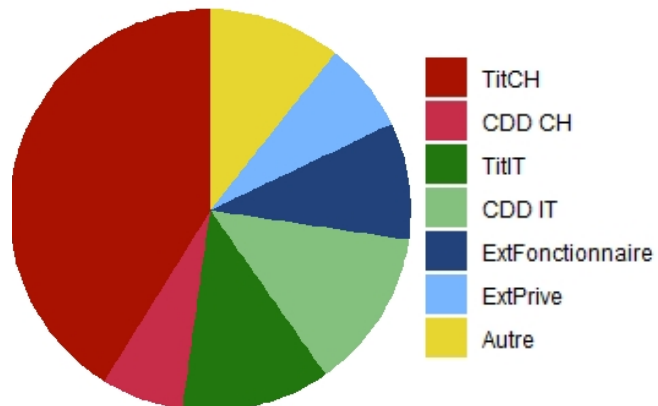
# Description des missions

## Distances parcourues

Distance médiane:  
2063km (aller-retour)

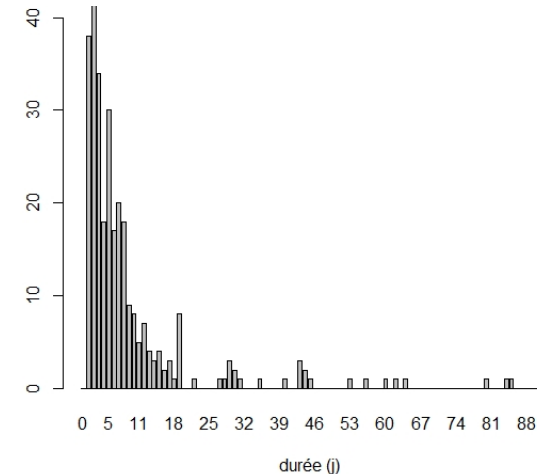


## Répartition des missions en fonction du statut des personnels

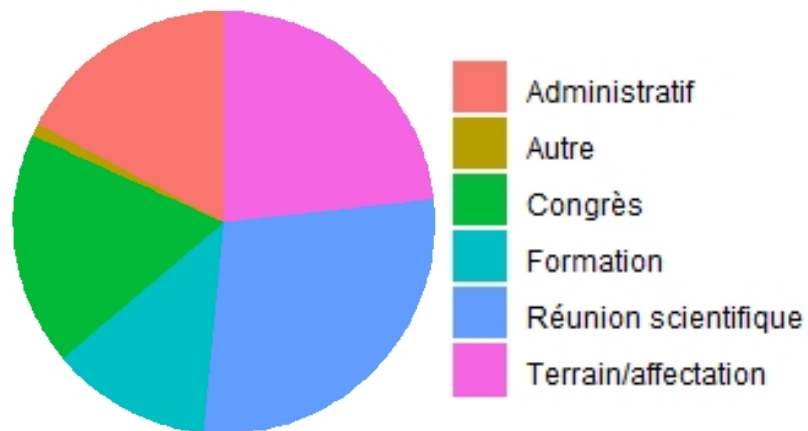


## Durée moyenne des missions: 12,6 jours

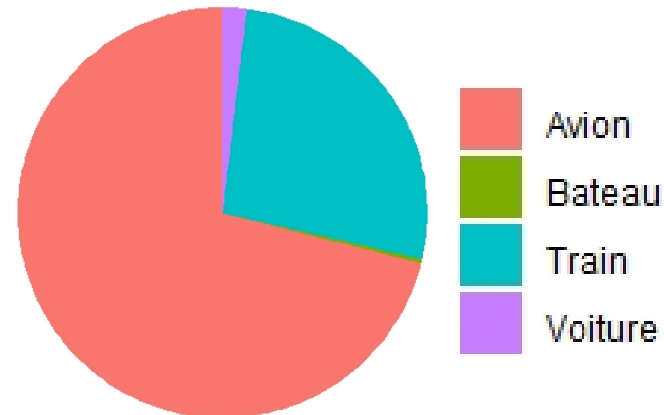
### Répartition



## Type de missions



## Mode de transport



# Analyse des émissions de CO2

## CO2 émis:

Total **521t**

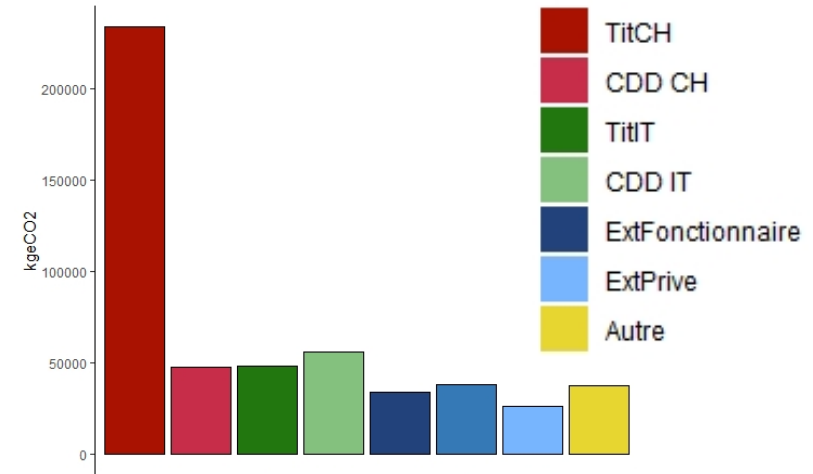
Moyenne par mission:

**1640kg**

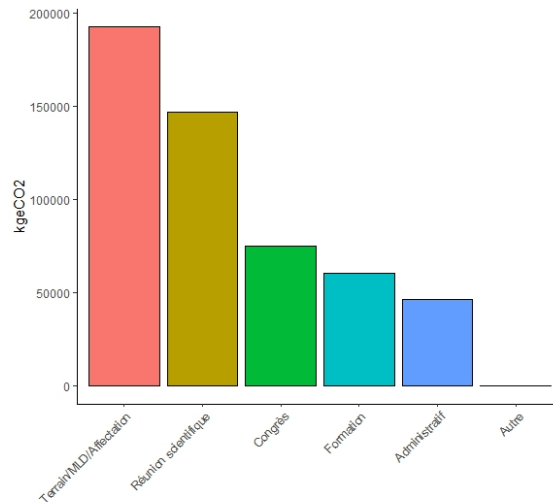
Médiane par mission: **891,2kg**

NB: dépense annuelle de chauffage pour ~1  
habitant: 1tCO2

## Total des émissions par statut des personnels



## Total des émissions par Type de missions



## Total des émissions par Type de transport

